

FORMA DO PAVIMENTO SUPERIOR
escala 1:75

Nome	Seção	Emprego	Nível
V1	12x40	0	360
V2	12x40	0	360
V3	12x40	0	360
V4	12x40	0	360
V5	12x40	0	360
V6	12x40	0	360
V7	12x40	0	360
V8	12x40	0	360
V9	12x40	0	360
V10	12x40	0	360
V11	12x40	0	360
V12	12x40	0	360
V13	12x40	0	360
V14	12x40	0	360
V15	12x40	0	360
V16	12x40	0	360
V17	12x40	0	360
V18	12x40	0	360
V19	12x40	0	360
V20	12x40	0	360
V21	12x40	0	360
V22	12x40	0	360
V23	12x40	0	360
V24	12x40	0	360
V25	12x40	0	360
V26	12x40	0	360
V27	12x40	0	360
V28	12x40	0	360
V29	12x40	0	360
V30	12x40	0	360
V31	12x40	0	360
V32	12x40	0	360
V33	12x40	0	360
V34	12x40	0	360
V35	12x40	0	360
V36	12x40	0	360
V37	12x40	0	360
V38	12x40	0	360
V39	12x40	0	360
V40	12x40	0	360
V41	12x40	0	360
V42	12x40	0	360
V43	12x40	0	360
V44	12x40	0	360
V45	12x40	0	360
V46	12x40	0	360
V47	12x40	0	360
V48	12x40	0	360
V49	12x40	0	360
V50	12x40	0	360
V51	12x40	0	360
V52	12x40	0	360
V53	12x40	0	360
V54	12x40	0	360
V55	12x40	0	360
V56	12x40	0	360
V57	12x40	0	360
V58	12x40	0	360
V59	12x40	0	360

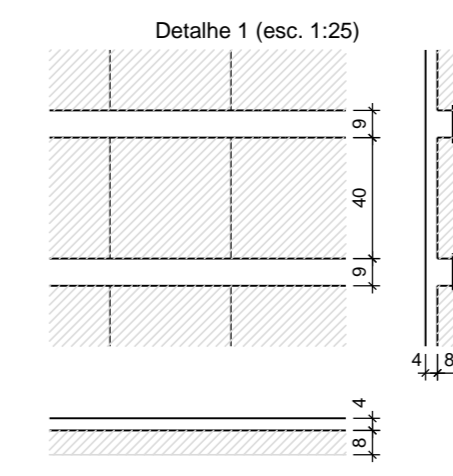
Nome	Tipo	Altura (cm)	Emprego (cm)	Nível (cm)	Peso próprio (kg/m ³)	Permanente (kg/m ²)	Acabado	Localizada
L1	Tripelata 10	12	0	360	138	75	50	-
L2	Tripelata 10	12	0	360	138	75	50	-
L3	Tripelata 10	12	0	360	138	75	50	-
L4	Tripelata 10	12	0	360	138	75	50	-
L5	Tripelata 10	12	0	360	138	75	50	-
L6	Tripelata 10	12	0	360	138	75	50	-
L7	Tripelata 10	12	0	360	138	75	50	-
L8	Tripelata 10	12	0	360	138	75	50	-
L9	Tripelata 10	12	0	360	138	75	50	-
L10	Tripelata 10	12	0	360	138	75	50	-
L11	Tripelata 10	12	0	360	138	75	50	-
L12	Tripelata 10	12	0	360	138	75	50	-
L13	Tripelata 10	12	0	360	138	75	50	-
L14	Tripelata 10	12	0	360	138	75	50	-
L15	Tripelata 10	12	0	360	138	75	50	-
L16	Tripelata 10	12	0	360	138	75	50	-
L17	Tripelata 10	12	0	360	138	75	50	-
L18	Tripelata 10	12	0	360	138	75	50	-
L19	Tripelata 10	12	0	360	138	75	50	-
L20	Tripelata 10	12	0	360	138	75	50	-
L21	Tripelata 10	12	0	360	138	75	50	-
L22	Tripelata 10	12	0	360	138	75	50	-
L23	Tripelata 10	12	0	360	138	75	50	-
L24	Tripelata 10	12	0	360	138	75	50	-
L25	Tripelata 10	12	0	360	138	75	50	-
L26	Tripelata 10	12	0	360	138	75	50	-
L27	Tripelata 10	12	0	360	138	75	50	-
L28	Tripelata 10	12	0	360	138	75	50	-
L29	Tripelata 10	12	0	360	138	75	50	-
L30	Tripelata 10	12	0	360	138	75	50	-
L31	Tripelata 10	12	0	360	138	75	50	-
L32	Tripelata 10	12	0	360	138	75	50	-
L33	Tripelata 10	12	0	360	138	75	50	-
L34	Tripelata 10	12	0	360	138	75	50	-
L35	Tripelata 10	12	0	360	138	75	50	-
L36	Tripelata 10	12	0	360	138	75	50	-
L37	Tripelata 10	12	0	360	138	75	50	-
L38	Tripelata 10	12	0	360	138	75	50	-
L39	Tripelata 10	12	0	360	138	75	50	-
L40	Tripelata 10	12	0	360	138	75	50	-
L41	Tripelata 10	12	0	360	138	75	50	-
L42	Tripelata 10	12	0	360	138	75	50	-
L43	Tripelata 10	12	0	360	138	75	50	-
L44	Tripelata 10	12	0	360	138	75	50	-
L45	Tripelata 10	12	0	360	138	75	50	-
L46	Tripelata 10	12	0	360	138	75	50	-
L47	Tripelata 10	12	0	360	138	75	50	-
L48	Tripelata 10	12	0	360	138	75	50	-
L49	Tripelata 10	12	0	360	138	75	50	-
L50	Tripelata 10	12	0	360	138	75	50	-
L51	Tripelata 10	12	0	360	138	75	50	-
L52	Tripelata 10	12	0	360	138	75	50	-
L53	Tripelata 10	12	0	360	138	75	50	-
L54	Tripelata 10	12	0	360	138	75	50	-
L55	Tripelata 10	12	0	360	138	75	50	-
L56	Tripelata 10	12	0	360	138	75	50	-
L57	Tripelata 10	12	0	360	138	75	50	-
L58	Tripelata 10	12	0	360	138	75	50	-
L59	Tripelata 10	12	0	360	138	75	50	-
L60	Tripelata 10	12	0	360	138	75	50	-

Área de lajes			
Tipo	Área (m ²)	Braco de Enchimento (m ²)	Área (m ²)
Tripelata 10	12	80x40x40	200,75

Blocos de enchimento				
Detalhe	Tipo	Nome	Dimensões (cm)	Quantidade
1	EPS Unidirecional		80x40x40	2891

Características dos materiais	
fk	300
ftk	3,2/25,5

- Legenda das Formas
- Forma que mora
 - Forma que passa
 - Forma que nasce
 - Forma com mudança de seção
- C.F. = CONTRA-FLECHA NA VIGA



Ciente: **COMPANHIA DOCAS DO RIO DE JANEIRO**
Superintendência do Porto do Rio de Janeiro

Executado por: **Tostes & Medeiros Engenharia Ltda.**

Título: **PROJETO ESTRUTURAL PARA CENTRAL DE RESÍDUOS**
PLANTA DE FORMA VIGAS SUPERIORES

Local: Porto do Rio de Janeiro

Sector:

Data de Execução: AGOSTO 2013 Obra: Desenho nº: Folha: 06/17

Emissão: Desenhista: ALVANTER Resp. Técnico: Verificação:

ESCALA GRÁFICA
0 10 20 40 60 80 100m