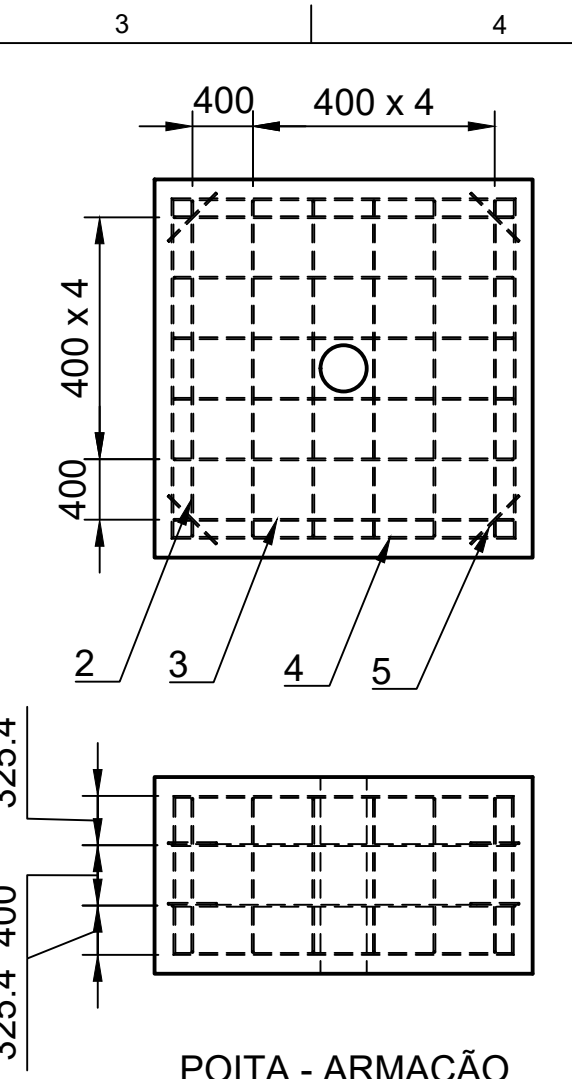
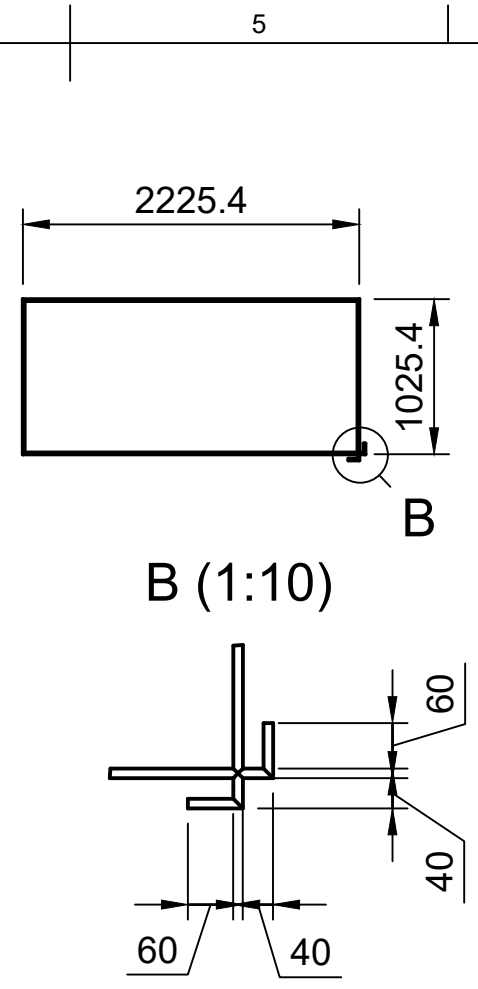


POITA - FORMA

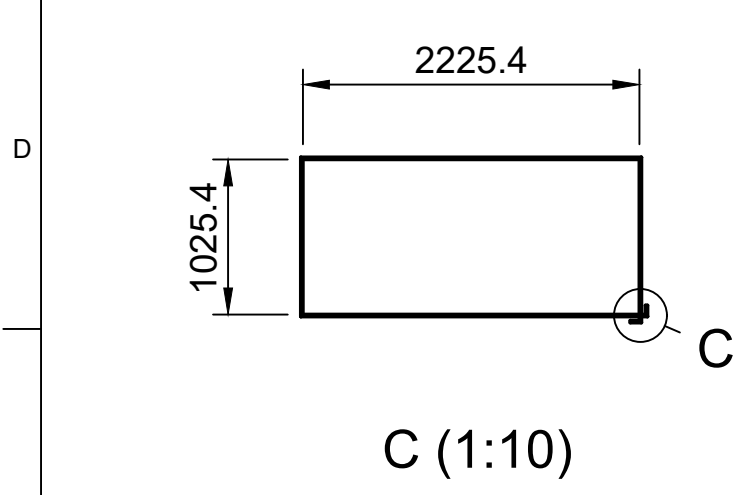


POITA - ARMAÇÃO



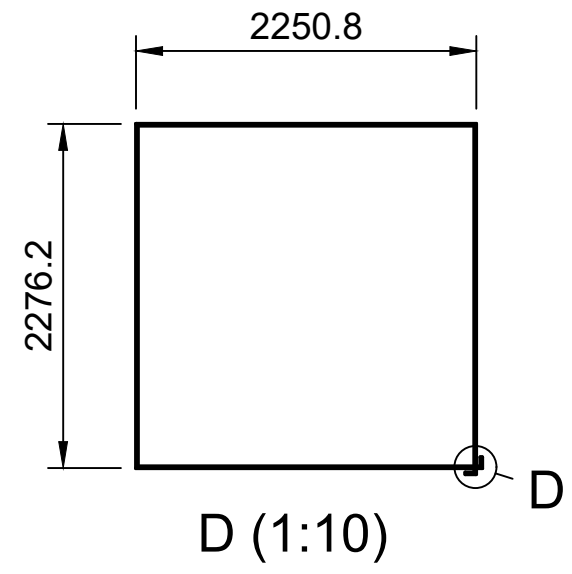
B (1:10)

ITEM 2



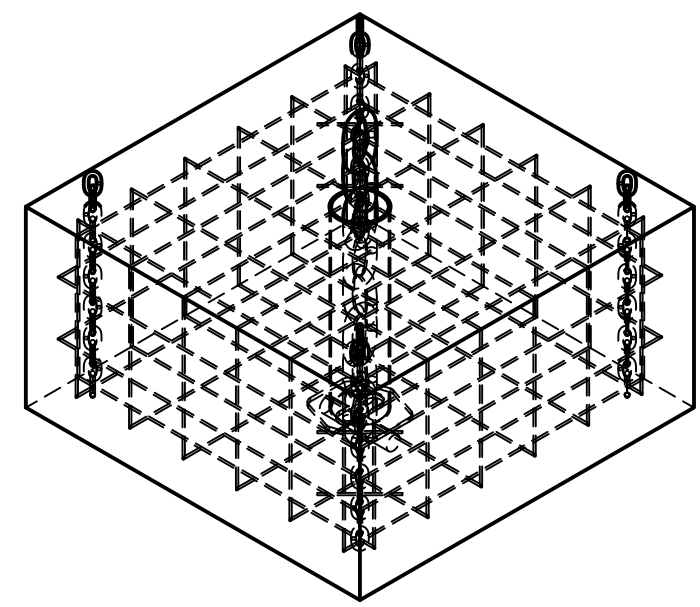
C (1:10)

ITEM 3



D (1:10)

ITEM 4



PERSPECTIVA

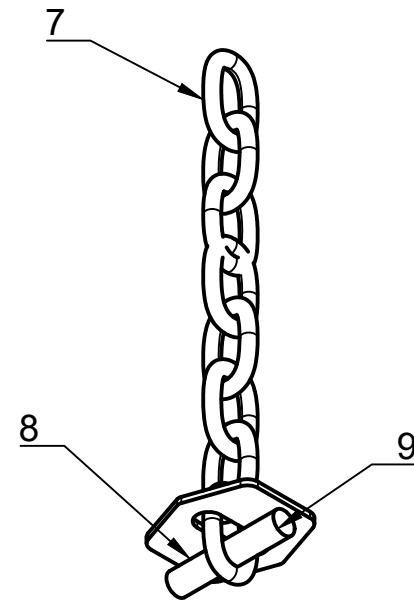
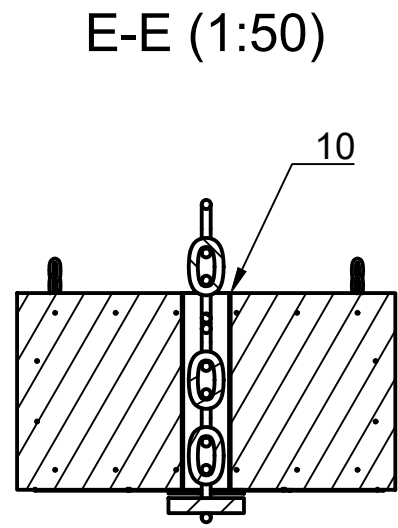
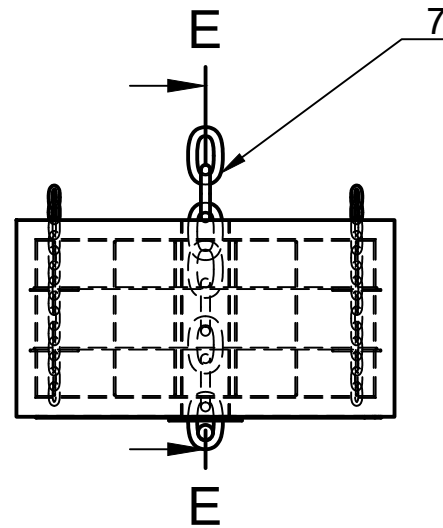
Escala: 1:50

LISTA DE MATERIAIS					
ITEM	QUANT.	DESCRIÇÃO	MATERIAL	P. TOTAL (Kg)	OBSERVAÇÃO
1	1	CONCRETO	CONCRETO ESTRUTURAL fck 25MPa	18959,61	
2	20,8 m	VERGALHÃO Ø 1/2" DD - CA50x0,99 kg/m	AÇO CA50	39,76	
3	21,1 m	VERGALHÃO Ø 1/2" DD - CA50x0,99 kg/m	AÇO CA50	40,35	
4	9,5 m	VERGALHÃO Ø 1/2" DD - CA50x0,99 kg/m	AÇO CA50	13,6	
5	3,6 m	VERGALHÃO Ø 1/2" DD - CA50x0,99 kg/m	AÇO CA50	3,5	
6	1	Amarra 2 1/2" NBR ISO 1704	ASTM - A36	159,81	
7	4 x 14	Amarra 1" NBR ISO 1704	ASTM - A36	74,4	
8	1	Chapa #1" 500 x 500	ASTM - A36	32,47	
9	1	Eixo Ø100 x 500	ASTM - A36	29,8	
10	1	TUBO 12" x 1300 #SCH STD	ASTM - A36	422,20	

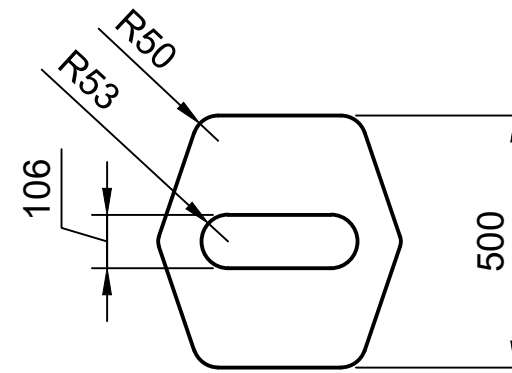
NOTAS	
1 - TODAS AS MEDIDAS ESTÃO EM mm, EXCETO ONDE INDICADO;	
2 - SOLDAS CONFORME NORMA AWS D1.1 UTILIZAR ELETRODO E70XX;	
3 - SOLDAS DEVEM SER INSPECIONADAS POR ENSAIO DE LÍQUIDO PENETRANTE;	
4 - PINTURA CONFORME ESPECIFICAÇÃO UMISAN;	
5 - TENSÃO PARA O CONCRETO: CONCRETO ESTRUTURAL fck 25 MPa	
6 - EMENDAS DE BARRAS DEVERÃO SER FEITAS CONFORME AS PECIFICAÇÕES DO IYEM 6.3.5 DA NBR 6118;	
7 - CONFERIR TODAS AS MEDIDAS ANTES DO CORTE, DOBRAMENTO E MONTAGEM DAS ARMADURAS	
8 - RELAÇÃO ÁGUA/CIMENTO = 0,50;	
9 - AMARRAS LATERAIS POSICIONADAS DE FORMA QUE AO MENOS 1,5 ELLOS ESTEJAM ACIMA DO BLOCO DE CONCRETO	

T.E - TIPOS DE EMISSÃO				
A - PRELIMINAR	C - PI CONHECIMENTO	E - PI CONSTRUÇÃO	G - CONF. CONSTRUÍDO	L - APROVADO
B - APROVADO	D - PI COTAÇÃO	F - CONF. COMPRADO	H - CANCELADO	

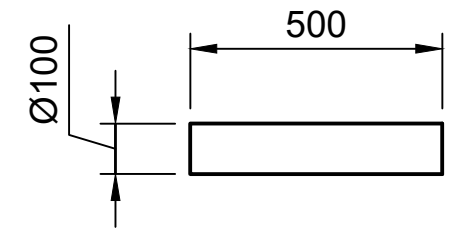
REVISÕES							EMISSÃO		TÍTULO UMI SAN SINALIZAÇÃO NáUTICA PROJETO POITA RENOVÁVEL	
							DES.			
							PROJ.			
							VERIF.			
0							APROV.	ESCALA 1:35	No. UMISAN	REVISÃO
Nº	DESCRIÇÃO	T.E	DATA	DES.	VERIF.	APROV.	LIBER.			



ARRANJO AMARRA CENTRAL Escala: 1:20



ITEM 8 Escala: 1:15



ITEM 9 Escala: 1:15

**NOTAS**

- 1 - TODAS AS MEDIDAS ESTÃO EM mm, EXCETO ONDE INDICADO;
- 2 - SOLDAS CONFORME NORMA AWS D1.1 UTILIZAR ELETRODO E70XX;
- 3 - SOLDAS DEVEM SER INSPECIONADAS POR ENSAIO DE LÍQUIDO PENETRANTE;
- 4 - PINTURA CONFORME ESPECIFICAÇÃO UMISAN;
- 5 - TENSÃO PARA O CONCRETO:  
CONCRETO ESTRUTURAL fck 25 MPa
- 6 - EMENDAS DE BARRAS DEVERÃO SER FEITAS CONFORME AS PECIFICAÇÕES DO IYEM 6.3.5 DA NBR 6118;
- 7 - CONFERIR TODAS AS MEDIDAS ANTES DO CORTE, DOBRAMENTO E MONTAGEM DAS ARMADURAS
- 8 - RELAÇÃO ÁGUA/CIMENTO = 0,50;
- 9 - AMARRAS LATERAIS POSICIONADAS DE FORMA QUE AO MENOS 1,5 ELLOS ESTEJAM ACIMA DO BLOCO DE CONCRETO

T.E - TIPOS DE EMISSÃO

A - PRELIMINAR C - PI CONHECIMENTO E - PI CONSTRUÇÃO G - CONF. CONSTRUÍDO L - APROVADO  
B - APROVADO D - PI COTAÇÃO F - CONF. COMPRADO H - CANCELADO

REVISÕES							EMISSÃO	 <b>TÍTULO UMI SAN</b> <b>SINALIZAÇÃO NáUTICA</b> <b>PROJETO POITA RENOVÁVEL</b>				
							DES.			ESCALA 1:50	No. UMISAN	REVISÃO
							PROJ.					
							VERIF.					
0							APROV.					
Nº	DESCRIÇÃO	T.E	DATA	DES.	VERIF.	APROV.	LIBER.					