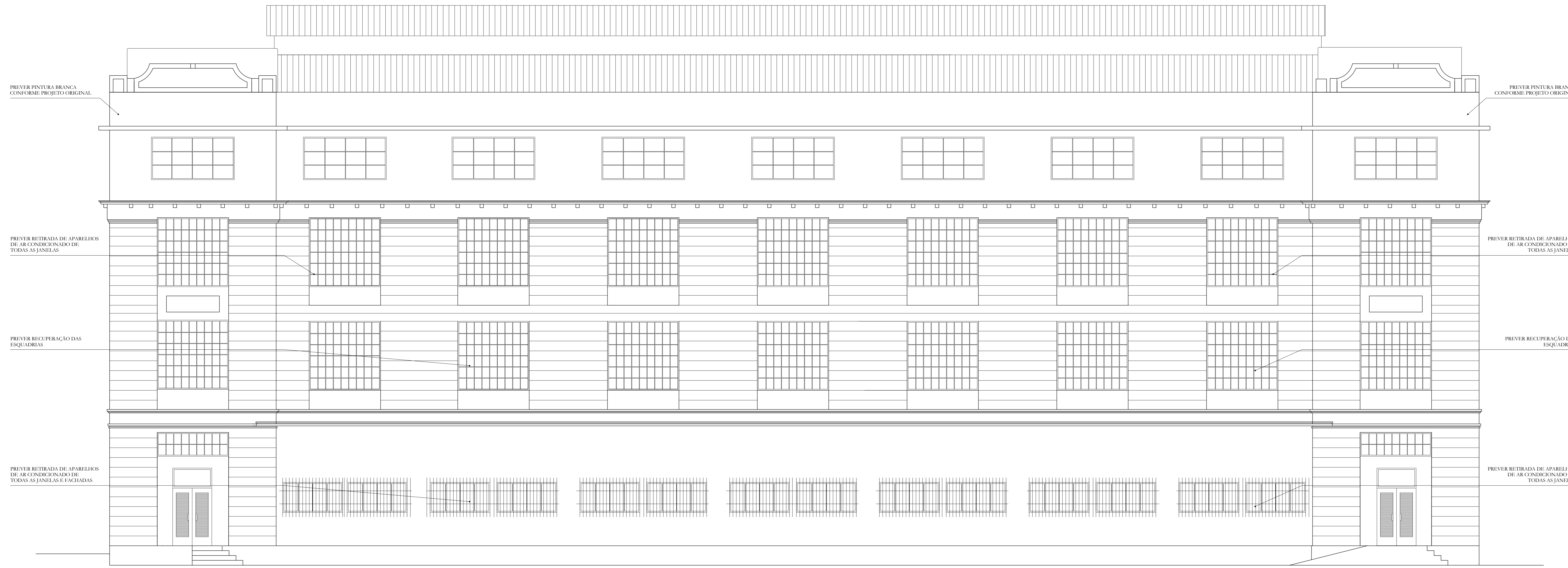


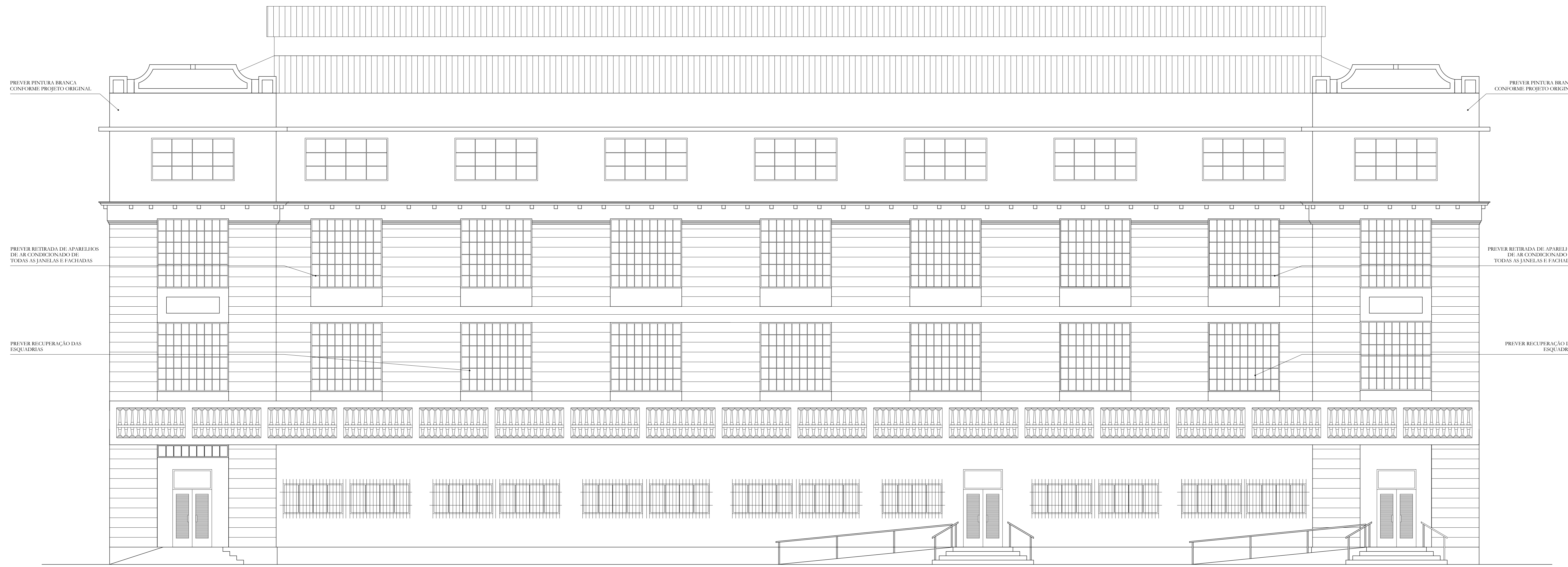
1. CONFERIR TODAS AS MEDIDAS "IN LOCO" ANTES DA EXECUÇÃO DOS SERVIÇOS.
2. TODAS AS DIMENSÕES ESTÃO EM METROS.
3. AS COTAS REFEREM-SE ÀS MEDIDAS ACABADAS, SALVO QUANDO INDICADO O CONTRÁRIO.
4. AS COTAS PREVALECEM SOBRE O DESENHO.

INTERVENÇÕES

1. PREVER PINTURA NA FACHADA CONFORME TOM ORIGINAL - NECESSÁRIA ANÁLISE.
2. PREVER REMOÇÃO DOS APARELHOS DE AR CONDICIONADO NAS JANELAS E FACHADAS.
3. PREVER RECUPERAÇÃO DE TODAS AS ESQUADRIAS.
4. PREVER A REMOÇÃO DE TOLDOS E QUALQUER TIPO DE INTERVENÇÃO QUE NÃO FAÇA PARTE DO PROJETO ORIGINAL.
5. PREVER A REMOÇÃO DE QUALQUER TIPO DE FRAÇÃO ELÉTRICA, CIRCUITO DE TV ETC.
6. REMOVER QUALQUER TIPO DE COMUNICAÇÃO VISCAL QUE NÃO SE ENQUADRE NA LEGISLAÇÃO VIGENTE - DECRETO Nº 3.507, DE 27 DE ABRIL DE 2012.
7. RECUPERAR FACHADA DEVIDO À DEGRADAÇÃO BIOLÓGICA.
8. REMOÇÃO DE QUALQUER TIPO DE ILUMINAÇÃO, ANTENAS E EQUIPAMENTOS EXTERNOS APARENTEIS.



1 FACHADA FRONTAL
ESCALA: 1/75



2 FACHADA POSTERIOR
ESCALA: 1/75

REV.	DESCRIÇÃO	DATA	EXEC.	VERB.	APROV.
01	REVISÃO GERAL	10/03/2021	TP	LT	AC
00	ISSUO INICIAL				



PROJETO: RETROFIT - DOCAS RIO DE JANEIRO
Endereço: AV. RODRIGUES ALVES, 24 CENTRO - RIO DE JANEIRO

DISCIPLINA: ARQUITETURA PRONCHIA 08/08
ESCALA: 1:75

FASE: ANTEPROJETO ARQUIVO
RESPONSÁVEL TÉCNICO: CBU/000
LÍLHA TELHADO: A70448-2

Av. Padre Manoel da Graça, 126 - Tom. 2006, 441-022
Del Castilho - Rio de Janeiro - RJ - CEP: 20755-000
www.custodio.com.br