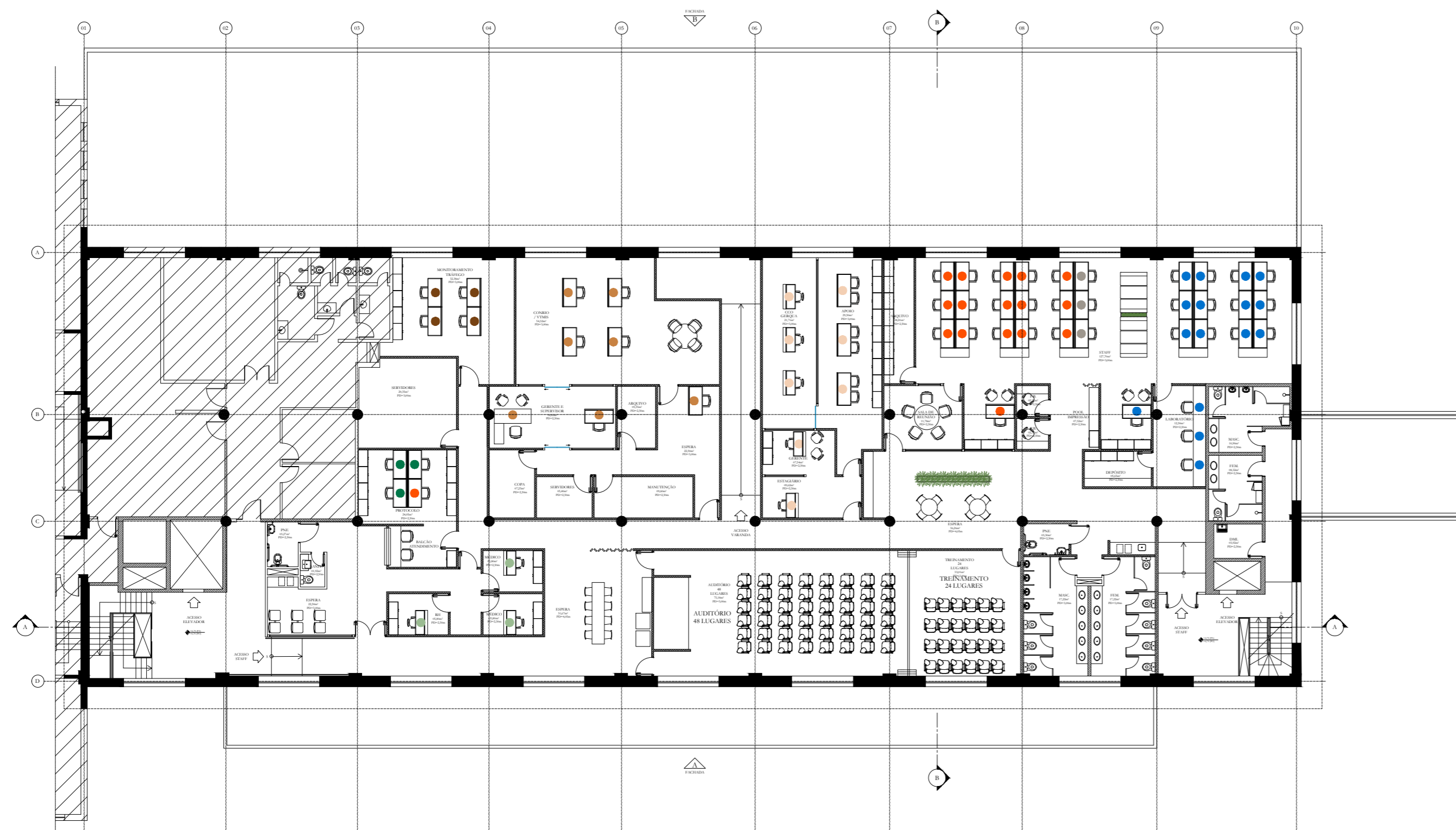


NOTAS SOBRE O PROJETO

- 1- CONFERIR TODAS AS MEDIDAS "IN LOCO" ANTES DA EXECUÇÃO DOS SERVIÇOS.
- 2- TODAS AS DIMENSÕES ESTÃO EM METROS;
- 3- AS COTAS REFEREM-SE ÀS MEDIDAS ACABADAS, SALVO QUANDO INDICADO O CONTRÁRIO;
- 4- AS COTAS PREVALECEM SOBRE O DESENHO;

LEGENDAS

- PROTOCOLO
- SUPTIN
- CONSULTÓRIOS
- GERQUA
- TRÁFEGO
- SUPREC
- CONRIO / VTMS



1 SETORIZAÇÃO  
ESCALA: 1/200

00	EMISSÃO INICIAL	10/03/2021	TF	LT	AC
REV.	DESCRIÇÃO	DATA	EXEC.	VERIF.	APROV.



DOCAS DO RIO  
ARQUITETURA E PLANEJAMENTO URBANO

PROJETO  
**RETROFIT - DOCAS RIO DE JANEIRO**

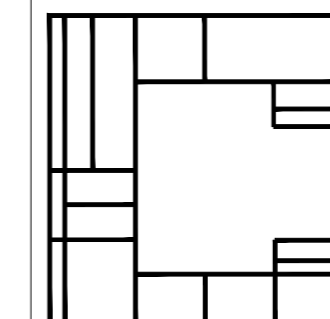
Endereço: AV. RODRIGUES ALVES, 20, CENTRO - RIO DE JANEIRO

DISCIPLINA **ARQUITETURA** PRANCHA 02/03

DESENHO SETORIZAÇÃO - 1PAV. ESCALA 1:200

FASE ANTEPROJETO ARQUIVO 03-DOCAS-AP-ARQ-1PAV-R00

RESPONSÁVEL TÉCNICO CAU/BR LILIA TELHADO A70448-2



**CUSTÓDIO**  
soluções em ambientes corporativos

Av. Pastor Martin Luther King Jr., 126 Torre 2000, sala 622  
Del Castilho - Rio de Janeiro - RJ - CEP: 20765-000

www.custodio.arq.br